

Syv ferieboliger på Den gamle Købmandsgård i Ballen på Samsø

■ Købmandsboligen	10 senge
■ Aftægtsboligen	5 senge
■ Kommisboligen	4 senge
■ Bogholderboligen	4 senge
■ Forvalterboligen	5 senge
■ Haveboligen	3 senge
■ Trælastboligen	8 senge

Også velegnet til familiefester og kursusophold



2019

Syv ferieboliger på Købmandsgården

Den gamle Købmandsgård giver en unik, historisk ramme for ferieophold og ligger ideelt med 50 m til strand og 100 m til havnemiljøet i Ballen. På stedet kan der vælges mellem – eller kombineres – syv renoverede boliger:

- **Købmandsboligen** med køkken, tre baderum, tre stuer og fire kamre – med i alt 10 senge og én stor barneseng. Lejer disponerer over gårdspladsen, forpladsen mod syd og har fortrinsret til lysthus i prydhaven.
- **Aftægtsboligen** med køkken og stue, bad og to kamre – med i alt fem senge. Lejer disponerer over friareal med siddeplads vest for Købmandsgården.
- **Kommisboligen** med køkken, stue, bad og kammer på første sal – med i alt fire senge. Lejer disponerer over friareal med siddeplads vest for Købmandsgården.
- **Bogholderboligen** med køkken og stue, bad, kammer og hems – med i alt fire senge. Lejer disponerer over friareal med siddeplads vest for Købmandsgården.
- **Forvalterboligen** med køkken og stue, bad og to kamre – med i alt fem senge. Lejer disponerer over friareal med siddeplads vest for Købmandsgården.
- **Haveboligen** med køkken og stue, bad og kammer – med i alt tre senge. Lejer disponerer over friareal med siddeplads syd for Trælastladen.
- **Trælastboligen** med køkken, bad, tre sovekamre, spiseafsnit og opholdsafsnit – med i alt otte senge. Lejer disponerer over friareal med siddeplads syd for Trælastladen.

Stedet er også velegnet til **familiefester og kursusafholdelse**, hvortil kan lejes Trælastsalen med op til 80 spisende gæster eller 20 kursusdeltagere. Salen udgør til daglig en del af Trælastboligen. Huskendte medhjælpere kan anvises.

Den ugentlige *lejeperiode* er fra fredag kl. 18 til kl. 14 den følgende fredag. Ved weekendophold er lejeperioden fra fredag kl. 16 til søndag kl. 18.

Lejen fremgår af skemaet bag på folderen. Lejen er inklusiv betaling for forbrug af el, vand og varme. Der betales kun depositum ved leje af flere boliger – den samlede leje betales op til fem måneder før lejeperioden.

Hvis flere boliger lejes samtidigt kan der åbnes mellem disse.

Leje af Købmandsboligen i juli og august forudsætter, at indehaver på søndag eftermiddag i stuerne kan arrangere „Eftermiddagsbesøg på Købmandsgården”.

De anførte priser for for- og eftersæsonen er for weekendophold fra fredag til og med søndag. For en hel uge vil der være et tillæg på omkring 75%, og for enkelt dage er tillægget 25% pr. dag.

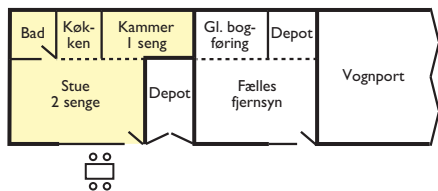
Billeder fra stedet og lejlighederne findes på www.kobmandsgarden.dk, hvor der også kan læses mere om Den gamle Købmandsgård.

Oversigt over Købmandsgårdens område

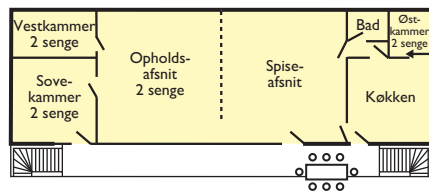


Trælastladens stueplan og første sal

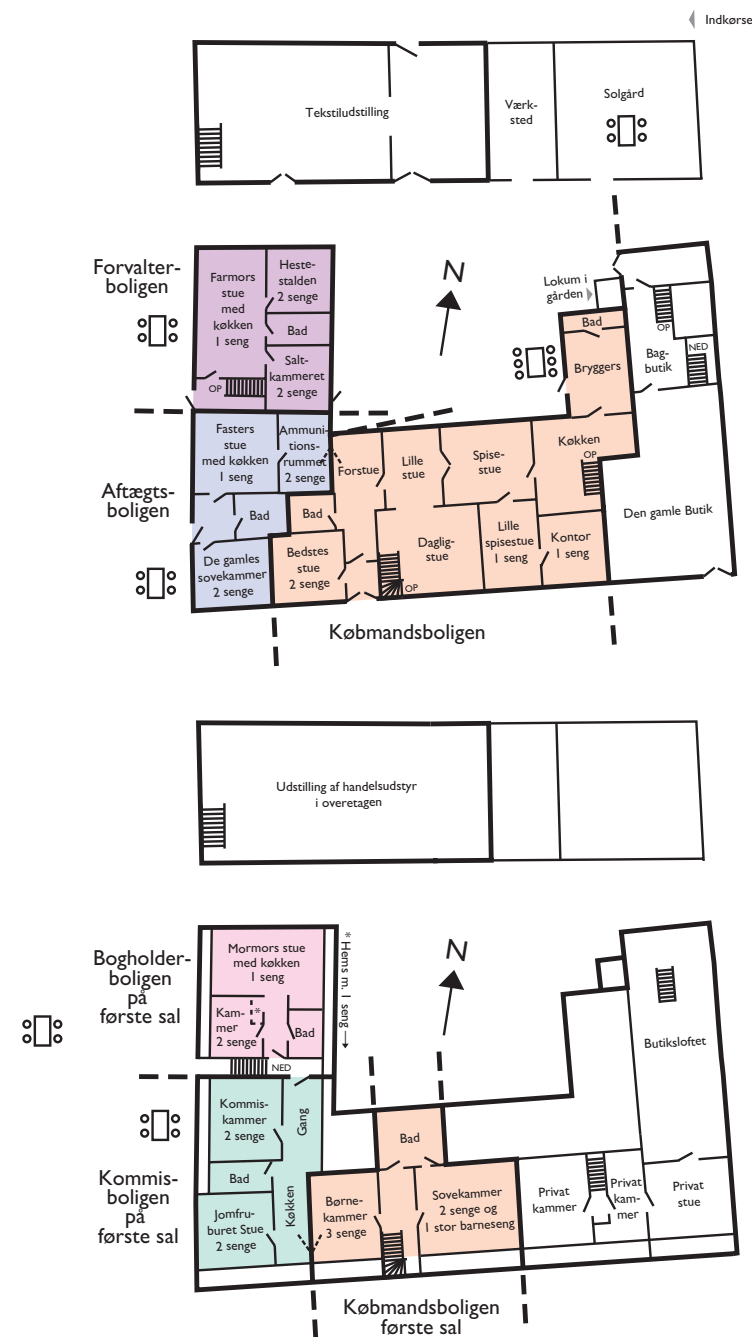
Haveboligen i stueetagen



Trælastboligen på første sal



Hovedbygningernes stueplan og første sal





Købmandsgårdens hovedfløj
- set fra havnen



Kornmagasin, Vestfløj og Hovedfløj
- set fra stedets prydhaven



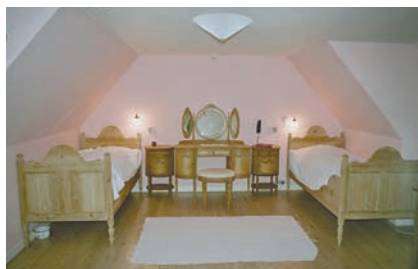
Sovekammer i Aftægtsboligen



Dagligstuen i Købmandsboligen



Kik ind i Prydhaven
med Det gamle Lysthus



Sovekammer i Købmandsboligen



Trælstsalen - når den er indrettet
på første sal i Trælstladen



Udkig ud over stranden
neden for Købmandsgården

Lejeperioder og priser for 2019

Priser for leje pr. weekend, uge eller anden periode.

Alle priser er inkl. moms. Også inkl. forbrug af el, vand og varme – undtagen november-marts.

Forlænges et weekendophold til en hel uge tillægges 75%

- og forlænges med enkelt dage tillægges pr. dag 25%.

Forlænges ugeophold med enkelt dage tillægges pr. dag 15%.

*Antal efter + er sovesofaer i stuer eller hems.

Periode:	Sæson og varighed:	Købmandsboligen 7+3* senge	Aftægtsboligen 4+1* senge	Kommisboligen 2+2* senge	Bogholderboligen 2+2* senge	Forvalterboligen 4+1* senge	Haveboligen 1+2* senge	Trælstboligen 6+2* senge
Slutrensning Bestilles i lejeaftale eller senest én uge før opholdet		1100	600	500	500	600	400	900
04. jan. - 14. april	Weekender	5.200	2.400	2.000	2.000	2.400	1.600	3.700
17. apr. - 22. apr.	Påskeferie	8.100	4.200	3.300	3.300	4.200	2.600	6.900
26. apr. - 24. jun.	Weekender	7.600	3.300	2.600	2.600	3.300	2.000	5.200
16. maj - 19. maj	Bede dage	8.700	4.200	3.300	3.300	4.200	2.600	6.900
29. maj - 02. juni	Kr. Himelfart	9.200	4.800	4.000	4.000	4.800	3.100	7.300
07. juni - 10. juni	Pinseferien	8.700	4.200	3.300	3.300	4.200	2.600	6.900
28. jun. - 12. juli	Uger	12.700	6.000	4.800	4.800	6.000	3.600	9.200
12. juli - 2. aug.	Uger	14.700*	7.400*	6.000*	6.000*	7.400*	4.300*	11.700*
2. aug. - 16. aug.	Uger	12.700	6.000	4.800	4.800	6.000	3.600	9.200
16. aug. - 27. okt.	Weekender	7.600	3.300	2.600	2.600	3.300	2.000	5.200
11. okt. - 18. okt.	Efterårsferie	7.900	4.200	3.300	3.300	4.200	2.600	6.900
01. nov. - 15. dec.	Weekender	5.200	2.400	2.000	2.000	2.400	1.600	3.700
20. dec. - 27. dec.	Jul	7.900	4.200	3.300	3.300	4.200	2.600	6.900
27. dec. - 01. jan.	Nytår	5.200	2.400	2.000	2.000	2.400	1.600	3.700

* Tillæg under Samsø Festival kr. 190 pr person pr. nat.

Bestilling af boliger sker hos:

FIRMAET L. RASMUSSEN

v. Morten Rasmussen Fangel

GRUNDLAGT 1844

Strandvejen 76, Ballen, DK 8305 Samsø

Telefon 86 59 00 01 · e-post: info@kobmandsgarden.dk · www.kobmandsgarden.dk

Se flere billeder på www.kobmandsgarden.dk