

# Syv ferieboliger på Den gamle Købmandsgård i Ballen på Samsø

■ Købmandsboligen	9 senge
■ Aftægtsboligen	5 senge
■ Kommisboligen	4 senge
■ Bogholderboligen	4 senge
■ Forvalterboligen	5 senge
■ Haveboligen	3 senge
■ Trælastboligen	8 senge

Også velegnet til familiefester og kursusophold



## Syv ferieboliger på Købmandsgården

Den gamle Købmandsgård giver en unik, historisk ramme for ferieophold og ligger ideelt med 50 m til strand og 100 m til havnemiljøet i Ballen. På stedet kan der vælges mellem – eller kombineres – syv nyrenoverede boliger:

- **Købmandsboligen** med køkken, tre baderum, tre stuer og fire kamre – med i alt ni senge og en stor barneseng. Lejer disponerer over gårdspladsen, forpladsen mod syd og har fortrinsret til lysthus i prydhaven.
- **Aftægtsboligen** med køkken og stue, bad og to kamre – med i alt fem senge. Lejer disponerer over friareal med siddeplads vest for Købmandsgården.
- **Kommisboligen** med køkken, stue, bad og kammer på første sal – med i alt fire senge. Lejer disponerer over friareal med siddeplads vest for Købmandsgården.
- **Bogholderboligen** med køkken og stue, bad, kammer og hems – med i alt fire senge. Lejer disponerer over friareal med siddeplads vest for Købmandsgården.
- **Forvalterboligen** med køkken og stue, bad og to kamre – med i alt fem senge. Lejer disponerer over friareal med siddeplads vest for Købmandsgården.
- **Haveboligen** med køkken og stue, bad og kammer – med i alt tre senge. Lejer disponerer over friareal med siddeplads syd for Trælastladen.
- **Trælastboligen** med køkken, bad, tre sovekamre, spiseafsnit og opholdsafsnit – med i alt otte senge. Lejer disponerer over friareal med siddeplads syd for Trælastladen.

Stedet er også velegnet til **familiefester og kursusafholdelse**, hvortil kan lejes Trælastsalen med plads til 30-80 spisende gæster eller 20-30 kursusdeltagere. Salen udgør til daglig en del af Trælastboligen. Huskendte medhjælpere kan anvises.

Den ugentlige *lejeperiode* er fra fredag kl. 18 til kl. 14 den følgende fredag. Ved weekendophold er lejeperioden fra fredag kl. 16 til søndag kl. 18.

Lejen fremgår af skemaet bag på folderen. Lejen er inklusiv betaling for forbrug af el, vand og varme. Der betales kun depositum ved leje af flere boliger - den samlede leje betales op til fem måneder før lejeperioden.

Hvis flere boliger lejes samtidigt kan der åbnes mellem disse.

Leje af Købmandsboligen i juli og august forudsætter, at indehaver på søndag eftermiddag i stuerne kan arrangere „Eftermiddagsbesøg på Købmandsgården”.

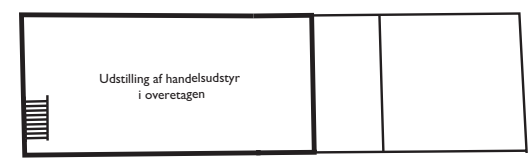
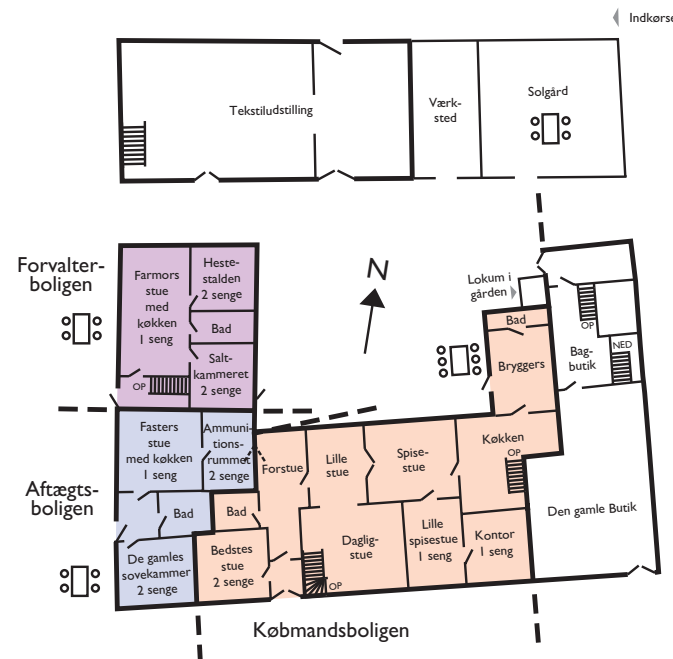
De anførte priser for for- og eftersæsonen er for weekendophold fra fredag til og med søndag. For en hel uge vil der være et tillæg på omkring 75%, og for enkelt dage er tillægget 25% pr. dag.

Billeder fra stedet og lejlighederne findes på [www.kobmandsgarden.dk](http://www.kobmandsgarden.dk), hvor der også kan læses mere om Den gamle Købmandsgård.

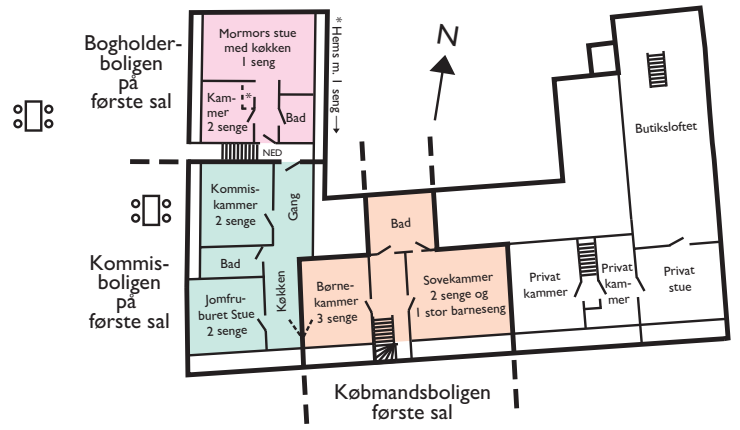
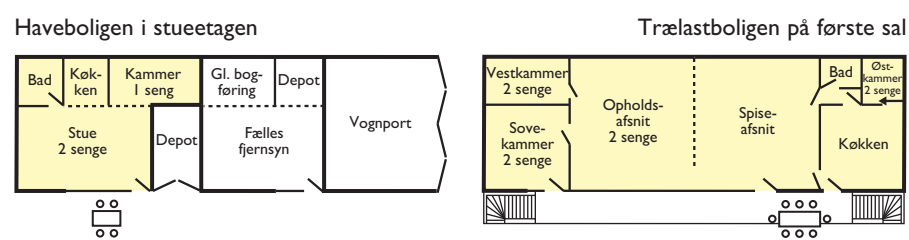
# Oversigt over Købmandsgårdens område



# Hovedbygningernes stueplan og første sal



# Trælastladens stueplan og første sal





Købmandsgårdens hovedfløj  
- set fra havnen



Kornmagasin, Vestfløj og Hovedfløj  
- set fra stedets prydhaven



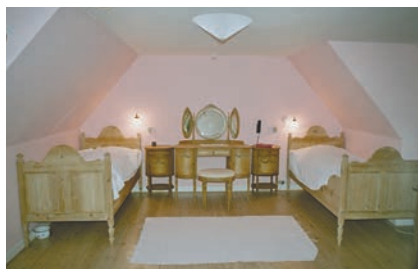
Sovekammer i Aftægtsboligen



Dagligstuen i Købmandsboligen



Kik ind i Prydhaven  
med Det gamle Lysthus



Sovekammer i Købmandsboligen



Trælastsalen - når den er indrettet  
på første sal i Trælastladen



Udkig ud over stranden  
neden for Købmandsgården

## Lejeperioder og priser for 2018

Priser for leje pr. weekend, uge eller anden periode.

Alle priser er inkl. moms og inkl. forbrug af el, vand og varme.

Forlænges et weekendophold til en hel uge tillægges 75%

- og forlænges med enkelt dage tillægges pr. dag 25%.

Forlænges ugeophold med enkelt dage tillægges pr. dag 15%.

\*Antal efter + er sovesofaer i stuer eller hems.

Periode:	Sæson og varighed:	Købmandsboligen 7+2* senge	Aftægtsboligen 4+1* senge	Kommisboligen 2+2* senge	Bogholderboligen 2+2* senge	Forvalterboligen 4+1* senge	Haveboligen 1+2* senge	Trælastboligen 6+2* senge
<b>Slutrenøring</b> Bestilles i lejeaftale eller senest én uge før opholdet		1000	600	500	500	600	400	800
05. jan. - 25. marts	Weekender	5.200	2.400	2.000	2.000	2.400	1.600	3.700
28. marts - 02. apr.	Påskeferie	8.100	4.200	3.300	3.300	4.200	2.600	6.900
06. apr. - 24. jun.	Weekender	6.800	3.300	2.600	2.600	3.300	2.000	5.200
26. apr - 29. apr.	Bede dage	7.900	4.200	3.300	3.300	4.200	2.600	6.900
09. maj - 13. maj	Kr. Himelfart	9.200	4.800	4.000	4.000	4.800	3.100	7.300
18. maj - 21. maj	Pinseferien	7.900	4.200	3.300	3.300	4.200	2.600	6.900
29. jun. - 06. juli	Uger	11.900	6.000	4.800	4.800	6.000	3.600	9.200
06. juli - 27. juli.	Uger	13.900*	7.400*	6.000*	6.000*	7.400*	4.300*	11.700*
27. juli - 10. aug.	Uger	11.900	6.000	4.800	4.800	6.000	3.600	9.200
10. aug. - 28. okt.	Weekender	6.800	3.300	2.600	2.600	3.300	2.000	5.200
12. okt. - 19. okt.	Efterårsferie	7.900	4.200	3.300	3.300	4.200	2.600	6.900
02. nov. - 16. dec.	Weekender	5.200	2.400	2.000	2.000	2.400	1.600	3.700
20. dec. - 27. dec.	Jul	7.900	4.200	3.300	3.300	4.200	2.600	6.900
27. dec. - 01. jan.	Nytår	7.900	4.200	3.300	3.300	4.200	2.600	6.900

\* Tillæg under Samsø Festival kr. 190 pr person pr. nat.

Bestilling af boliger sker hos:

**FIRMAET L. RASMUSSEN**

v. Morten Rasmussen Fangel

GRUNDLAGT 1844

Strandvejen 76, Ballen, DK 8305 Samsø

Telefon 86 59 00 01 · e-post: info@kobmandsgarden.dk · www.kobmandsgarden.dk

Se flere billeder på [www.kobmandsgarden.dk](http://www.kobmandsgarden.dk)